



**NOAVARAN
INDUSTRIES
PVT. LTD.**

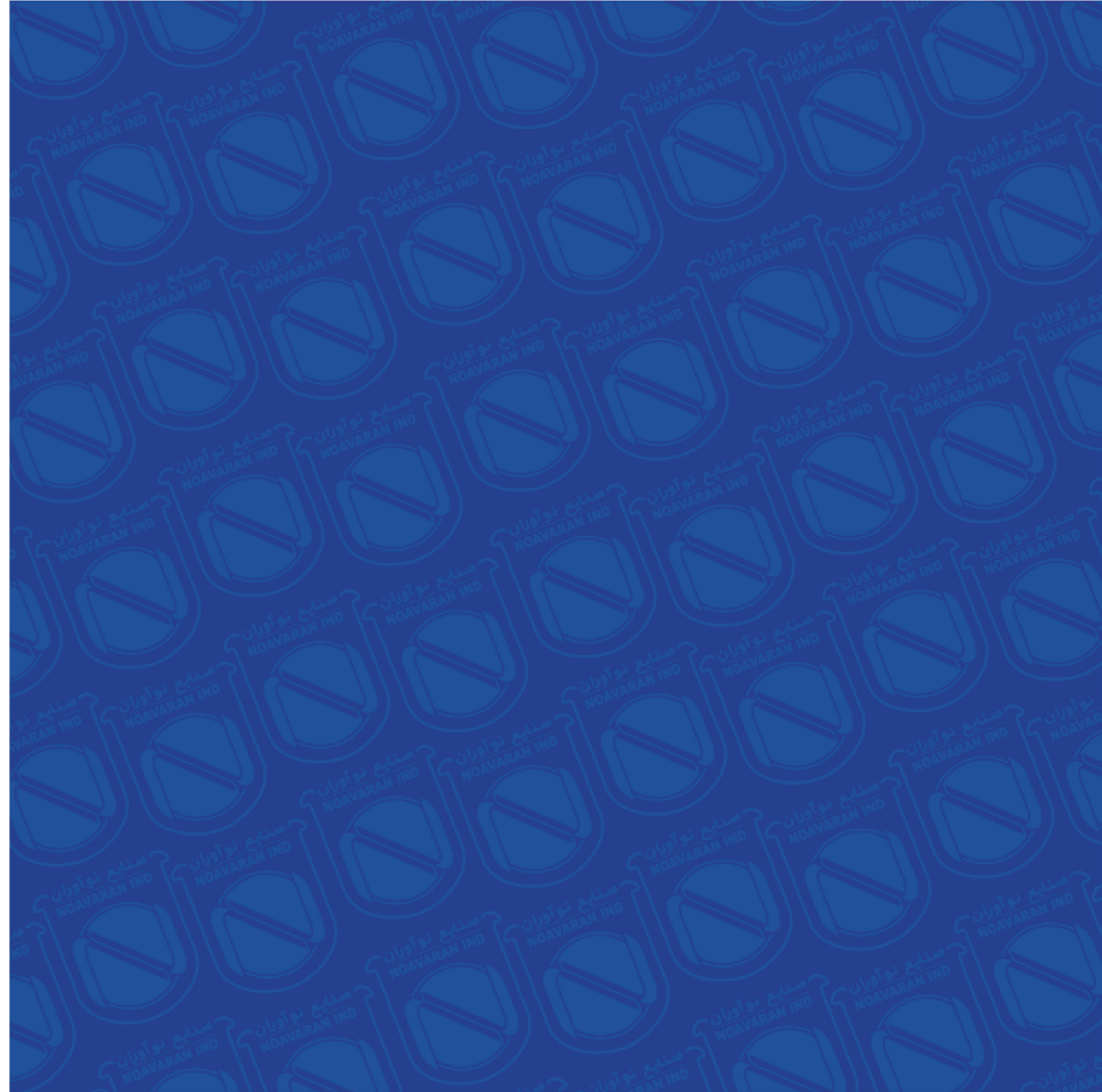
**PHARMACEUTICAL
MACHINERY**

PHARMACEUTICAL
MACHINERY

PHARMACEUTICAL
MACHINERY



**NOAVARAN
INDUSTRIE CO.**
PHARMACEUTICAL
MACHINERY



**We
Can
Do it**

مقدمه

صنایع نوآوران مفتخر است که در راستای اعتلای صنعت و اقتصاد ایران اسلامی، توانسته است در طی بیش از ۲۵ سال سابقه ی فعالیت خود در زمینه ی طراحی و ساخت ماشین آلات دارویی، به عنوان نامی معتبر شناخته شود. این شرکت با بهره مندی از کادر مدیریتی، مهندسی و اجرایی مجرب توانسته نیاز کارخانجات، موسسات و دانشکده های داروسازی کشور را به نحو احسن پاسخگو بوده و زمینه ی اشتغال جوانان را نیز فراهم آورد.

این واحد صنعتی با تولید بیش از ۳۰ نوع دستگاه دارویی با بهره گیری از محیطی مناسب، فناوری روز، تحقیقات در عرصه ی دستگاه های دارویی روز دنیا و کوشش در راستای ارتقا سطح کیفی ماشین آلات و رعایت کلیه ی پارامترها و استانداردهای **GMP ، GLP ، USP** و ... توانسته در این عرصه پیشرو باشد.

دامنه ی مشتریان این شرکت، طیف گسترده ی کارخانجات داروسازی تولید قرص، کپسول و گرانول یا کارخانجات تولید مواد اولیه ی جامدات دارویی، همچنین جهاد دانشگاهی و موسسات تحقیقات دارویی، صنایع نفت و پلیمر و نیز دانشکده های داروسازی سراسر کشور می باشد که بیش از ۱۵۰۰ دستگاه از ماشین آلات ساخت این واحد در این مراکز مشغول به کار می باشد.



ما توانسته ایم... صنایع نوآوران NOAVARAN IND.

با افتخار، محصولات این مجموعه از اولین‌های ساخته شده در ایران می‌باشد که در سه بخش تحقیق و توسعه (R&D)، آزمایشگاهی (Laboratory) و تولیدی (Product) در اختیار مصرف کننده قرار گرفته است. این محصولات که توسط تیم تحقیق، طراحی و ساخت صنایع نوآوران در کشور ارائه شده، نتیجه تجمیع اطلاعاتی است که با مطالعه استانداردها (USP-GLP-GMP-...)، مستندات و دستگاه‌های ساخته شده توسط برندهای معتبر خارجی (PTK، Cosmec، TTP، Diosna، GEA، Glatt، Pharma Test، Erweka، ...) بدست آمده است. در واقع گزیده‌ای از توانایی‌ها و امکانات این دستگاه‌ها و همچنین الزامات مورد نیاز شرکت‌های مشتری، در محصولات این مجموعه قرار داده شده است.

مشتریان ما اعتبار ما هستند ...



گوشه ای از این اعتبار...



تضمین کیفیت:

شرکت صنایع نوآوران در راستای افزایش کیفیت محصولات تولیدی خود، در سال ۱۳۹۴ اقدام به اسقرار سیستم تضمین کیفیت و تاسیس واحد مجزایی بدین منظور نموده است.

همچنین با توجه به اهمیت سیستم معتبرسازی فرآیندهای تولید در صنعت دارو که امروزه یکی از مهمترین مباحث در فرآیندهای تولید دارو گردیده است. شرکت اقدام به تهیه مستندات مربوط به احراز کیفیت دستگاه ها شامل:

- احراز کیفیت طراحی (DQ - Design Qualification)
- احراز کیفیت نصب (IQ - Installation Qualification)
- احراز کیفیت کارکردن (OQ - Operational Qualification)

در این مسیر و در حال حاضر امکان تحویل مستندات موردنیاز کلیه دستگاه های تولیدی این شرکت به مشتریان محترم وجود دارد که این مسئله به عنوان یک مزیت رقابتی بسیار مهم دلیلی بر اثبات این ادعاست که در این شرکت تعهد به حفظ و افزایش کیفیت محصولات تولیدی سرلوحه کلیه امور قرار گرفته است.

The image shows a large exhibition booth for 'MOAVARA' in a convention hall. The booth is illuminated with blue light and features large, 3D-style letters spelling 'MOAVARA' on a white base. Various scientific and medical equipment, including incubators, pipettes, and lab stands, are displayed on the booth's counter. A person is visible in the background, and the overall atmosphere is professional and high-tech. The image is overlaid with a blue geometric pattern and a white molecular structure graphic in the top right corner.

EXHIBITION

MOAVARA

MOAVARA

AN
ES CO.

NEUTICAL

MOAVARA

تولیدات ما ...

دستگاه های آزمایشگاهی (LABORATORY)



ظرفیت کل / مدل	MACHINE NAME	نام دستگاه
6-8 (vessels)	Tablet Dissolution Tester	تست حلالیت قرص
2 Separate Unit	Tablet Disintegration Tester	تست زمان باز شدن قرص
-	Tablet Friability Tester	تست فرسایش قرص
-	Tablet Hardness Tester	تست سختی سنج
3 Basket	Suppository Disintegration Tester	تست زمان باز شدن شیاف



دستگاه های تحقیقات و فرمولاسیون (R&D)



ظرفیت کل / مدل	MACHINE NAME	نام دستگاه
-	Drive Unit	موتور درایو
-	Universal Gear	گیربکس مشترک
6 lit	Coating Pan	پن درازه
5 lit	Double Cone Mixer Blender	میکسر بلندر دابل کن
3 lit	Cube Mixer	میکسر مکعبی
-	Dry Granulator	گراناتور خشک (آسیاب کن)
3 lit	Laboratory kneader	میکسر خمیر کن (زیگما)
-	Vibratory Sieve Shaker	الک ویبره
4.5 lit	Ball Mill	بال میل
-	Single Punch Tablet Press	پرس قرص تک ضربه
-	Homogenizer	هموژنایزر
30 (Lit)	Fluid Bed Process (FBD-FBG-FBC)	فرآیند بستر سیال (خشک کن - گرانول سازی - کوتینگ)



دستگاه های ساخت و تولید (PRODUCT UNIT)



ظرفیت کل / مدل	MACHINE NAME	نام دستگاه
-	Vibratory Sieve Shaker	دستگاه الک ویبره
MIN. 160 (lit)	BIN	بین
-	BIN Lifter	لیفت بین
30-50-125-250-400-600 (lit)	High Shear Mixer & Granulator	میکسر گراناتور سرعت بالا
-	Wet Granulator	آسیاب مرطوب (الکساندر)
120 - 200 - 300 (Kg)	Fluid Bed System (FBD-FBG-FBC)	سیستم بستر سیال (خشک کن - گرانول سازی - کوتینگ)
-	Container Lifter (Muller)	لیفت کانتینر (مولر)
-	Dry Granulator	آسیاب خشک نوسانی (اوسیلاتور)
-	Fitz Mill	فیتز میل
200 - 1200 (lit)	BIN Blender	بین بلندر
5 to 2500 (lit)	Double Cone Mixer Blender	دابل کن میکسر بلندر
40-60-80 (trays)	Tray Bed Dryer	خشک کن (در بستر ثابت)
30 to 300 (lit)	Homogenizer	هموژنایزر

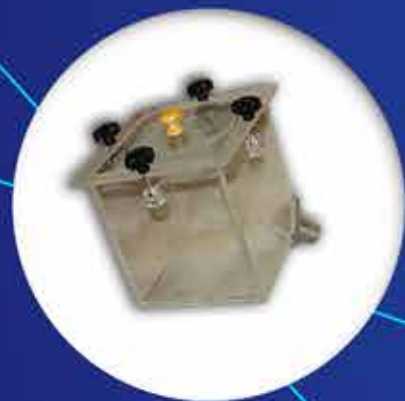
Granulation Line (Close Line)





بخش R&D :

از بخش‌های مهم و کلیدی یک مجموعه تولیدی، بخش تحقیق و توسعه (R&D) می‌باشد. قبل از تولید انبوه یک محصول در خط تولید و یا ساخت یک محصول جدید، باید محصول مورد نظر را در حجم و ظرفیت کوچک (به صورت آزمایشی و تحقیقاتی) تولید کرد تا در صورت رسیدن به نتایج مطلوب، دستورالعمل نهایی تولید انبوه به واحد تولید ارائه گردد. به این منظور توسط دستگاه‌های R&D، این حجم کم از تولید صورت می‌گیرد. در واقع دستگاه‌های R&D، همان دستگاه‌های موجود در خط تولید است که ظرفیت بسیار کمی نسبت به آنها دارند.





دستگاه موتور درایو

- مورد مصرف در بخش تحقیقات و فرمولاسیون جهت کویل کردن کلیه ادوات بر روی پایه و انتقال نیرو به هدهای متفاوت
- قابلیت کنترل سرعت و جهت دوران
- استفاده برق تک فاز
- قابلیت اتصال به کلیه دستگاه های سری فرمولاسیون (R&D) شامل تمامی برندهای استاندارد
- در متعلقات موتور درایو قسمت های در تماس با مواد از جنس SST-316L می باشد
- کابین و متعلقات بدنه SST-304 می باشد
- دارای سویچ ایمنی (safety switch) و امرجنسی (Emergency)

Drive Unit

• گیربکس مشترک
Universal Gear



• میکسر خمیر کن (زیگما)
Laboratory Kneader



• الک ویبره
Vibratory Sieve Shaker



• بال میل
Ball Mill



• پن درازه
Coating Pan



• میکسر بلند دابل کن
Double Cone Mixer Blender



• گرانلاتور خشک (آسیاب کن)
Dry Granulator



• میکسر مکعبی
Cube Mixer

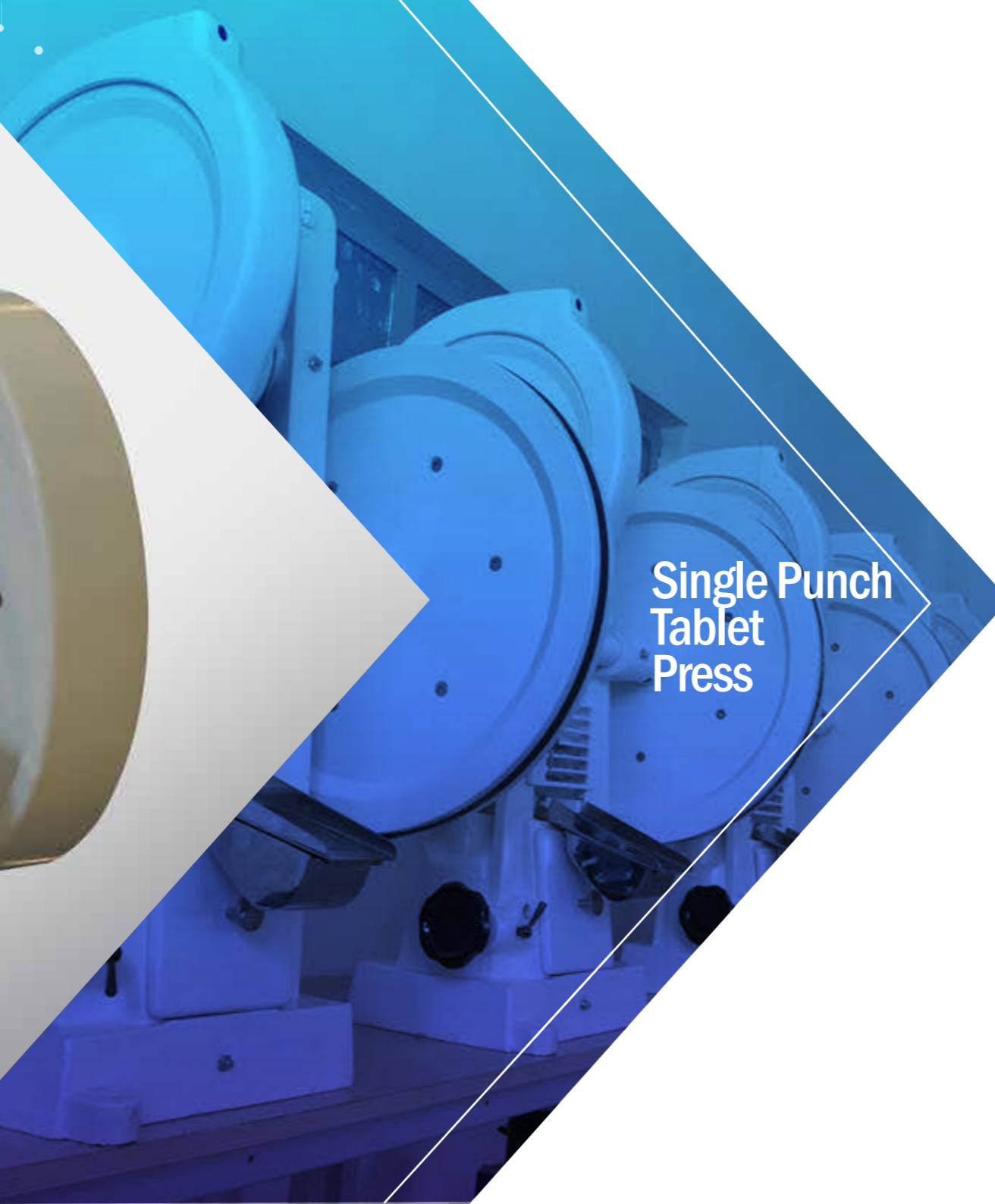
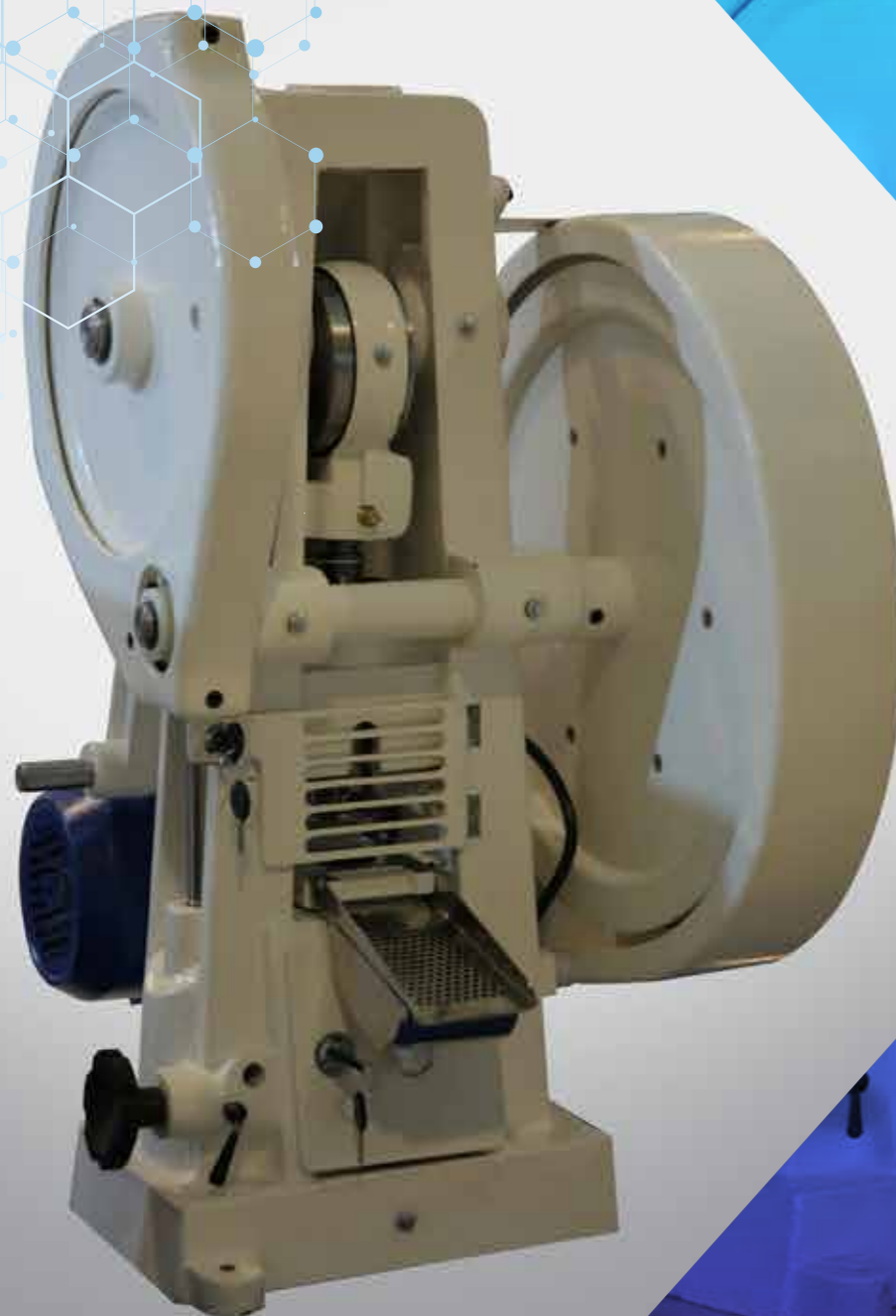




دستگاه پرس قرص تک ضربه

- مورد مصرف در بخش تحقیقات و فرمولاسیون و تولیدات کم
- توانایی تنظیم وزن و سختی قرص با دقت بالا
- توانایی کارکرد ۵۰ ضربه در دقیقه
- قدرت پرس ۳ تن
- دستگاه دارای اینورتر جهت تغییر دور دستگاه
- بدنه دستگاه چدنی با رنگ الکترواستاتیک می باشد

Single Punch Tablet Press

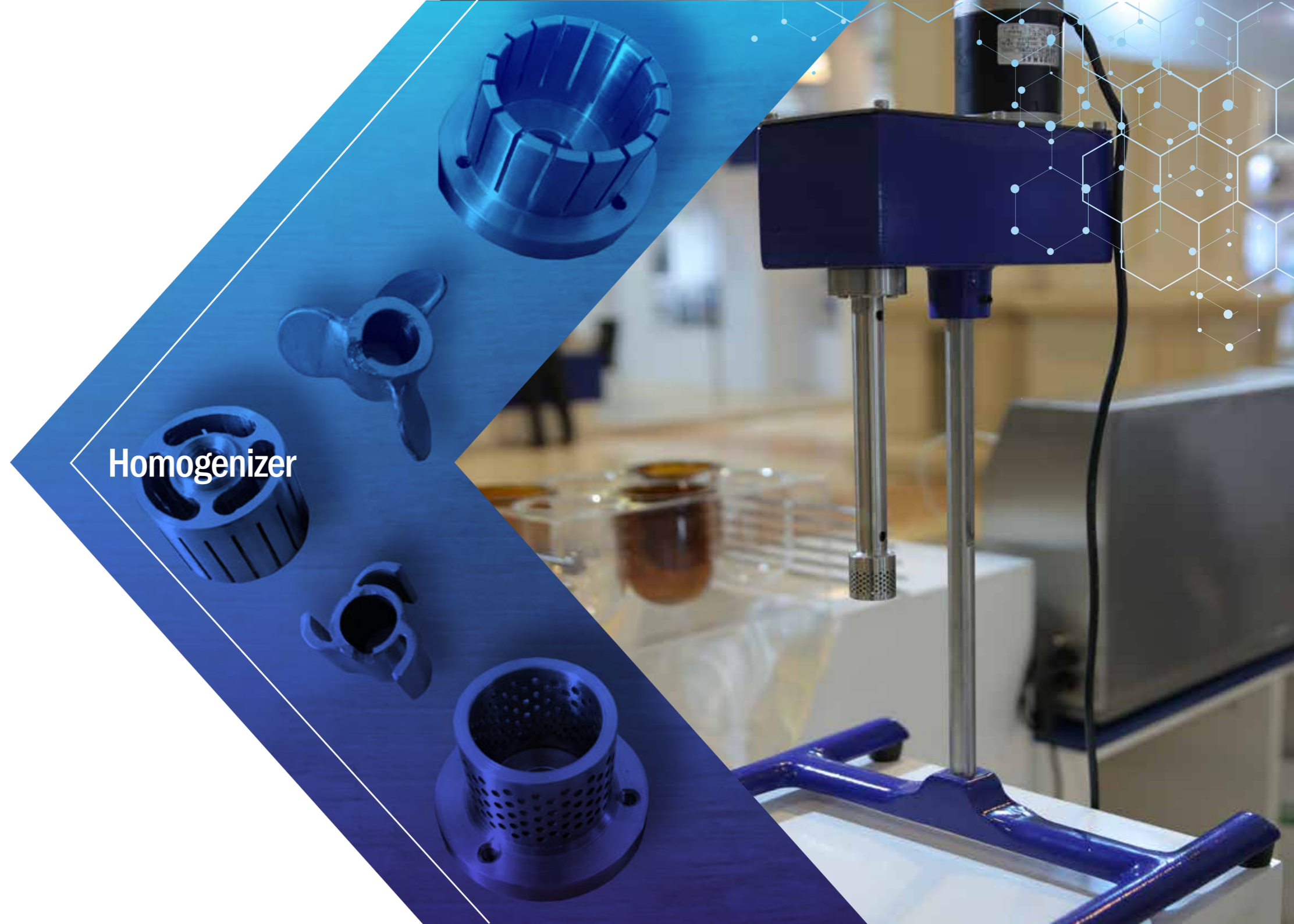
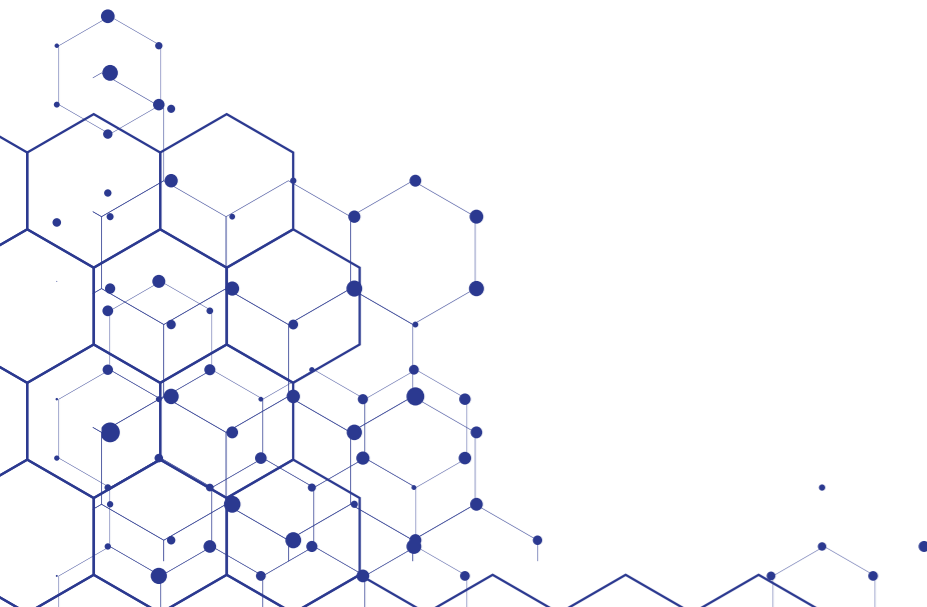




دستگاه هوموژنایزر آزمایشگاهی

- مورد مصرف در همگن سازی محلول
- تمامی قسمت های در تماس با مواد از جنس SST-316L می باشد
- دستگاه مجهز به کنترلر دور (از 0 تا 3000 rpm)
- دستگاه در ابعاد رومیزی می باشد
- امکان نصب انواع مش بر روی هد

Homogenizer





فرآیند بستر سیال (خشک کن-گرانول سازی-کوتینگ)

Fluid Bed Process FBD-FBG-FBC

- مورد مصرف آزمایشگاهی و تحقیقات و فرمولاسیون (با ظرفیت ۵ کیلوگرم)
- کلیه الزامات و استانداردهای GMP و تمهیدات ایمنی و موارد اپراتوری در ساخت دستگاه لحاظ شده است
- انجام ۳ فرآیند خشک کردن - گرانول سازی - کوتینگ پلت
- دارای سیستم تاج پنل (HMI) و سیستم PLC جهت کنترل، رصد و تنظیم تمامی پارامترهای ثابت و متغیر
- دارای منوی ورودی با قابلیت تنظیم رمز برای هر اپراتور (با سطوح دسترسی مجزا برای کاربر، سرپرست و مدیر)
- تنظیم و ذخیره دستورالعمل (Recipe) در حافظه‌ی دستگاه
- تمامی قسمت های در تماس با مواد از جنس SST-316L
- تمامی قسمت های در تماس با مواد دارای صافی سطح mirror (مناسب صنایع دارویی)
- بدنه دستگاه از جنس SST-304
- دارای پمپ پریستالتیک داخلی با قابلیت کنترل زمان اسپری، زمان وقفه، سرعت و میزان محلول اسپری
- دارای کانتینرهای مجزا برای خشک کردن / گرانول سازی و کوتینگ پلت
- سیستم گرمایشی برقی (Electrical heater) به همراه تنظیم دما به صورت PID
- ثبت گزارش عملکرد دستگاه و فعالیت اپراتورها به همراه نمودار دمایی سنسورها
- دارای مستندات معتبرسازی (OQ,IQ,DQ)



Laboratory



بخش آزمایشگاهی:

محصول تولید شده در بخش R&D یا بخش تولیدی باید مورد سنجش و تست‌های مشخصی قرار گیرند. به این منظور هر خط تولیدی نیازمند تجهیزات و دستگاه‌های آزمایشگاهی هستند تا محصول تولید شده را با توجه به استانداردهای مربوطه، آزمایش کنند. آزمایش‌هایی از قبیل تست حلالیت، زمان باز شدن، تست فرسایش و سختی سنج.





دستگاه تست حلالیت قرص

- مورد مصرف آزمایشگاهی، تحقیقات و فرمولاسیون
- مطابق با استاندارد های USP
- دستگاه در ظرفیت های ۶ و ۸ وسل ساخته می شود
- وسل ها از جنس پیرکس و مدرج می باشد
- دارای وان کاملا آب بند پلکسی گلس با شیر تخلیه استیل
- کابین و قطعات بدنه از جنس SST-304
- دستگاه دارای بسکت و پدل (APPARATUS I , II) از جنس SST-316L می باشد
- دارای HEATER CIRCULATOR تمام استیل با قابلیت کالیبراسیون با پروب مربوطه
- دارای سیستم تاج پنل (HMI) و سیستم PLC جهت کنترل، رصد و تنظیم تمامی پارامترهای ثابت و متغیر
- برق مصرفی ۲۲۰ ولت
- دارای مستندات معتبرسازی (OQ,IQ,DQ)

Tablet Dissolution Tester





دستگاه تست زمان باز شدن قرص

- مورد مصرف آزمایشگاهی، تحقیقات و فرمولاسیون
- مطابق با استانداردهای USP
- کابین و قطعات بدنه از جنس SST-304
- وان کاملاً آب بند از جنس پلکسی گلس و شیر تخلیه‌ی SST-304
- برق مصرفی ۲۲۰ ولت
- دارای دو بشر پیرکس مدرج
- دارای دو بسکت با سیستم کنترلی کاملاً مجزا برای تست دو محصول متفاوت در یک زمان
- امکان ساخت واحد تست تا ۴ بسکت نیز وجود دارد
- دارای HEATER CIRCULATOR تمام استیل و پراب کنترل دما با قابلیت کالیبره شدن
- دارای سیستم تاج پنل (HMI) و سیستم PLC جهت کنترل، رصد و تنظیم تمامی پارامترهای ثابت و متغیر
- دارای مستندات معتبرسازی (OQ,IQ,DQ)

Tablet Disintegration Tester





دستگاه تست فرسایش قرص

- مورد مصرف آزمایشگاهی ، تحقیقات و فرمولاسیون
- مطابق با استانداردهای USP
- دارای یک درام بزرگ از جنس پلکسی گلس و امکان نصب درام‌های بیشتر
- کابین و قطعات بدنه از جنس SST-304
- امکان بارگذاری و تخلیه ی آسان قرص ها
- امکان کالیبره کردن پارامترهای متغیر
- قابلیت برنامه ریزی بر اساس زمان، سرعت چرخش و تعداد چرخش درام
- برق مصرفی ۲۲۰ ولت
- دارای مستندات معتبرسازی (OQ,IQ,DQ)

Tablet Friability Tester





دستگاه تست سختی قرص

- مورد مصرف آزمایشگاهی، تحقیقات و فرمولاسیون
- مطابق با استانداردهای USP
- اندازه گیری ۵ پارامتر قرص:
 - (۱) قطر، طول، عرض، ضخامت (فاصله‌ی نهایی بین دو فک ۵۵ میلی‌متر).
 - (۲) سختی (۵۰۰ - ۱ نیوتن)
 - (۳) وزن (ثابت مقدار وزن به صورت دستی برای ثبت در نتایج تست و گزارش گیری)
 - (۴) واحد اندازه‌گیری ابعاد (mm, inch)، سختی (N, Sc, kp, gr, kg, lb) و وزن (mg, lb)
- دارای سیستم تاج پدل و سیستم PLC جهت کنترل، رصد و تنظیم تمامی پارامترهای ثابت و متغیر
- قابلیت تست دستی و تست اتوماتیک در دو منوی مجزا
- ثبت گزارش تست
- (a) جدول کامل نتایج تست (شامل تمامی پارامترها)
- (b) نمودارگیری از نتایج تست (شامل تمامی پارامترها)
- (c) تشخیص صحت تست (با توجه به مقدار نامی و حدود مجاز برای هر پارامتر)
- (d) خروجی نتایج تست به صورت فایل اکسل (CSV) و عکس بر روی خروجی USB و پرینتر
- تنظیم و ذخیره دستورالعمل (Recipe) در حافظه‌ی دستگاه
- نتایج تست و دستورالعمل‌های دستگاه در صورت قطع برق، در حافظه باقی می‌ماند.
- منوی کالیبراسیون ساده برای کالیبراسون دوره‌ای داخلی شرکت (در صورت نیاز به کالیبره کردن مجدد)
- کالیبره کردن خودکار تنظیمات اندازه‌گیری ابعاد قرص با صفر کردن اتوماتیک فک.
- دارای منوی ورودی با قابلیت تنظیم رمز برای هر اپراتور (با سطوح دسترسی مجزا برای کاربر، سرپرست و مدیر)
- فک‌ها و پلیت زیر قرص از جنس SST-316L
- کابین دستگاه از جنس SST-304
- دارای مستندات معتبرسازی (OQ, IQ, DQ)

Tablet Hardness Tester





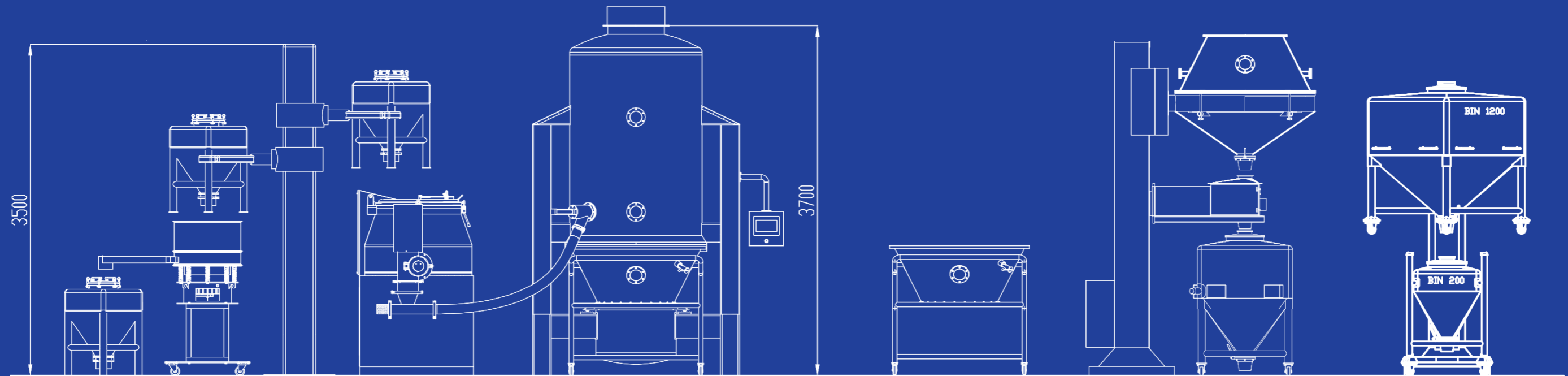
دستگاه تست زمان باز شدن شیاف

Suppository Disintegration Tester

- مورد مصرف آزمایشگاهی ، تحقیقات و فرمولاسیون
- مطابق با استانداردهای USP
- دارای ۳ بسکت (سه واحد) از جنس پلکسی گلس به همراه درپوش‌های از جنس SST-316L
- کابین دستگاه از جنس SST-304
- امکان بارگذاری و تخلیه ی آسان شیاف
- امکان کالیبره کردن پارامترهای متغیر
- قابلیت تنظیم پارامترهای زمان کل تست، زمان وقفه برای تغییر جهت چرخش و تعداد چرخش بسکت
- برق مصرفی ۲۲۰ ولت
- دارای مستندات معتبرسازی (OQ,IQ,DQ)

Product Unit

(GRANULATION LINE)



SIEVING OF MATERIAL
IN VIBRATORY SHAKER

RMG 600 LTRS
WITH COMIL

FLUED BED DRAYER
(200 KG)

FBD BOWL
(200 KG)

DRY GRANULATOR
WITH BLENDER BIN 1200 LTRS

BIN 1200 LTRS

بخش تولیدی

امروزه صنعت داروسازی در حال تغییر و مکانیزه شدن می باشد که چشم انداز کسب و کار در زمینه تولید دارو است. به منظور تطبیق این تقاضای رو به رشد، شرکت صنایع نوآوران خط تولید گرانول سازی را طراحی کرده است. این سیستم به گونه ای طراحی شده است که نه تنها از سلامت اوپراتورهای خط تولید در تماس با مواد دارویی محافظت می کند. بلکه باعث بهبود عملکرد تولید و همچنین محافظت مواد دارویی از آلودگی های محیطی می شود. از مزایای این طرح سهولت در تمیزکاری و تعمیر و نگهداری ، عدم تماس مواد دارویی با محیط بیرون، طراحی مطابق با سازه های کارخانه جات در ایران، افزایش مقیاس تولید، محدود شدن نیاز اوپراتور ، حذف عملیات اضافی در تولید می توان برشمرد. این دستگاه ها به صورت مجزا و خط بسته (Close Line) در اختیار مشتری می باشد.

- ۱- الک ویبره و مخزن نگه دارنده مواد (BIN)
- ۲- دستگاه بالابر جهت شارژ میکسر سرعت بالا (HMG) و الک ویبره
- ۳- میکسر گرانلاتور با سرعت بالا (HMG) - طرح دایوژنا
- ۴- فرآیند بستر سیال (FBD - FBG - FBC)
- ۵- بالابر و تخلیه کانتینر (Muller) FBP و آسیاب گرانول
- ۶- بین بلندر (BIN Blender)





دستگاه الک وایبره

- مورد مصرف در خط تولید - بخش جامدات (پودر و گرانول سازی)
- کلیه الزامات و استانداردهای GMP و تمهیدات ایمنی و موارد اوپراتوری در ساخت دستگاه لحاظ شده است
- دستگاه پرتابل می باشد
- بدنه دستگاه از جنس SST-304
- کلیه قسمت های در تماس با مواد از جنس SST-316L
- تمامی قسمت های در تماس با مواد دارای صافی سطح mirror (مناسب صنایع دارویی)
- امکان تغییر و تنظیم شدت لرزش
- قابلیت نصب انواع مش ها جهت سایزبندی محصول
- امکان تعویض آسان مش ها
- دارای مستندات معتبرسازی (OQ,IQ,DQ)

دستگاه لیفت مخازن بین

- مورد مصرف در خط تولید - بخش جامدات (پودر و گرانول سازی)
- به همراه مخازن BIN مواد با قابلیت انبار کردن بر روی یکدیگر
- کلیه الزامات و استانداردهای GMP و تمهیدات ایمنی و موارد اوپراتوری در ساخت دستگاه لحاظ شده است
- بدنه دستگاه از جنس SST-304
- سطوح در تماس با مواد مخازن نگهداری (BIN) از جنس SST-316L
- تمامی قسمت های در تماس با مواد دارای صافی سطح mirror (مناسب صنایع دارویی)
- قابلیت چرخش دستگاه برای تنظیم موقعیت مخزن BIN بر روی الک وایبره و یا میکسر سرعت بالا (HMG)
- دارای مستندات معتبرسازی (OQ,IQ,DQ)



**Vibratory
Sieve Shaker**

**Bin
Lifter**



دستگاه میکسر گرانلاتور با سرعت بالا

- مورد مصرف در بخش جامدات جهت ساخت گرانول
- کلیه الزامات و استانداردهای GMP و تمهیدات ایمنی و موارد اپراتوری در ساخت دستگاه لحاظ شده است
- در ظرفیت های از ۳۰ تا ۶۰۰ لیتر ساخته می شود. (از حداقل ۲۵ درصد تا ۷۵ درصد قابلیت شارژ دارد)
- بدنه دستگاه از جنس SST-304
- تمامی قسمت های در تماس با مواد از جنس SST-316L
- تمامی قسمت های در تماس با مواد دارای صافی سطح mirror (مناسب صنایع دارویی)
- دارای سیستم تاج پنل (HMI) و سیستم PLC جهت کنترل، رصد و تنظیم تمامی پارامتر های ثابت و متغیر
- ثبت گزارش عملکرد دستگاه و فعالیت اپراتورها بر روی USB خروجی
- قابلیت نصب واحد گرانلاتور مرطوب (کومیل) در خروجی تخلیه مواد جهت استفاده در خط بسته گرانول سازی
- قابلیت نصب اسپری مایعات.
- ذخیره دستورالعمل (Recipe) در حافظه ی دستگاه
- سیستم شستشو WIP
- درب تخلیه توسط سیستم پنوماتیک باز و بسته می شود
- سیستم سیلینگ کف پدل و چاپر به وسیله هوای فشرده انجام می شود
- دارای مستندات معتبر سازی (OQ, IQ, DQ)



**High speed mixer
& granulator**



دستگاه آسیاب خشک-نوسانی

- مورد مصرف در بخش جامدات جهت آسیاب کردن مواد
- کلیه الزامات و استانداردهای GMP و تمهیدات ایمنی و موارد اپراتوری در ساخت دستگاه لحاظ شده است
- کلیه قسمت های در تماس با مواد از جنس SST-316L
- تمامی قسمت های در تماس با مواد دارای صافی سطح mirror (مناسب صنایع دارویی)
- بدنه دستگاه تمام استیل از جنس SST-304
- دستگاه پرتابل می باشد
- قابلیت نصب مش با سایزهای مختلف
- سرعت نوسان پدل ۵۰ نوسان در دقیقه
- دارای مستندات معتبرسازی (OQ,IQ,DQ)

دستگاه آسیاب مرطوب-الکساندر

- مورد مصرف در بخش جامدات جهت آسیاب کردن گرانول مرطوب
- کلیه الزامات و استانداردهای GMP و تمهیدات ایمنی و موارد اپراتوری در ساخت دستگاه لحاظ شده است
- کلیه قسمت های در تماس با مواد از جنس SST-316L
- تمامی قسمت های در تماس با مواد دارای صافی سطح mirror (مناسب صنایع دارویی)
- بدنه دستگاه تمام استیل از جنس SST-304
- پرتابل می باشد
- قابلیت نصب مش با سایزهای مختلف
- دارای مستندات معتبرسازی (OQ,IQ,DQ)



Dry Granulator



Wet Granulator



دستگاه فیتزمیل

- مورد مصرف در بخش جامدات
- کلیه الزامات و استانداردهای GMP و تمهیدات ایمنی و موارد اپراتوری در ساخت دستگاه لحاظ شده است
- دستگاه پرتابل می باشد
- کلیه قسمت های در تماس با مواد از جنس SST-316L
- تمامی قسمت های در تماس با مواد دارای صافی سطح mirror (مناسب صنایع دارویی)
- بدنه دستگاه تمام استیل از جنس SST-304
- دارای الکتروموتور خارجی با قابلیت تعیین جهت چرخش (جهت چکشی و برشی)
- ظرفیت کارکرد دستگاه حدود 200 کیلوگرم در ساعت می باشد
- دارای مخزن در خروجی دستگاه (بدون گرد و غبار)
- دارای مستندات معتبرسازی (OQ,IQ,DQ)



Fitzmill



فرآیند بستر سیال (خشک کن - گرانول سازی - کوتینگ)

- مورد مصرف در واحد تولیدی برای خشک کردن، گرانول سازی و کوتینگ پلت (در ظرفیت های ۱۲۰-۲۰۰-۳۰۰ کیلوگرم)
- کلیه الزامات و استانداردهای GMP و تمهیدات ایمنی و موارد اپراتوری در ساخت دستگاه لحاظ شده است
- انجام ۳ فرآیند خشک کردن - گرانول سازی - کوتینگ پلت
- دارای سیستم تاج پینل (HMI) و سیستم PLC جهت کنترل، رصد و تنظیم تمامی پارامترهای ثابت و متغیر
- دارای منوی ورودی با قابلیت تنظیم رمز برای هر اپراتور (با سطوح دسترسی مجزا برای کاربر، سرپرست و مدیر)
- تنظیم و ذخیره دستورالعمل (Recipe) در حافظه‌ی دستگاه
- تمامی قسمت های در تماس با مواد از جنس SST-316L
- تمامی قسمت های در تماس با مواد دارای صافی سطح mirror (مناسب صنایع دارویی)
- بدنه دستگاه کاملا استیل از جنس SST-304
- دارای پمپ پرستالتیک خارجی با قابلیت کنترل زمان اسپری، زمان وقفه، سرعت و میزان محلول اسپری
- دارای کانتینرهای مجزا برای خشک کردن / گرانول سازی و کوتینگ پلت
- ثبت گزارش عملکرد دستگاه و فعالیت اپراتورها به همراه نمودار دمایی سنسورها
- سیستم گرمایشی بخار (Steam) به همراه تنظیم دما به صورت PID
- ایربکس هوای ورودی، پیش فیلتر، فیلتر کیسه ای، فیلتر هپا
- دارای دریچه های کوئیک اکشن (QASV) برای جلوگیری از آثار مخرب موج انفجار
- دستگاه دارای دریچه انفجار جهت تخلیه فشار گاز انفجار احتمالی به محیط باز می باشد
- دارای مستندات معتبرسازی (IQ, OQ, DQ)



**Fluid Bed Process
(FBD-FBG-FBC)**



دستگاه لیفت کانتینر

- مورد مصرف در خط تولید - بخش جامدات (پودر و گرانول سازی)
- به منظور تخلیه آسان کانتینر مواد به داخل مخزن **BIN** یا گرانلاتور خشک
- دارای آسیاب متحرک در خرو جی هاپر دستگاه
- کلیه الزامات و استانداردهای **GMP** و تمهیدات ایمنی و موارد اوپراتوری در ساخت دستگاه لحاظ شده است
- بدنه دستگاه از جنس **SST-304**
- سطوح در تماس با مواد از جنس **SST-316L**
- تمامی قسمت های در تماس با مواد دارای صافی سطح **mirror** (مناسب صنایع دارویی)
- دارای مستندات معتبرسازی (**OQ,IQ,DQ**)



Container Lifter
(Muller)





بین بلندر

- مورد مصرف در بخش جامدات جهت میکس انواع پودر
- کلیه الزامات و استانداردهای GMP و تمهیدات ایمنی و موارد اپراتوری در ساخت دستگاه لحاظ شده است.
- در ظرفیت اسمی ۱۶۰ الی ۸۰۰ لیتر (تک پایه) و ۱۰۰۰ الی ۲۰۰۰ لیتر (دو پایه) ساخته می شود. (۶۰ درصد حجم کل قابل شارژ است)
- دارای سیستم تاج پنل (HMI) و سیستم PLC جهت کنترل، رصد و تنظیم تمامی پارامترهای ثابت و متغیر
- دارای منوی ورودی با قابلیت تنظیم رمز برای هر اپراتور (با سطوح دسترسی مجزا برای کاربر، سرپرست و مدیر)
- تنظیم و ذخیره دستورالعمل (Recipe) در حافظه‌ی دستگاه
- بدنه دستگاه کاملاً استیل از جنس SST-304
- تمامی قسمت های در تماس با مواد از جنس SST-316L
- تمامی قسمت های در تماس با مواد دارای صافی سطح mirror (مناسب صنایع دارویی)
- تامین حفاظت اتاق تعبیه شده توسط سنسورهای حرارتی
- قابلیت تنظیم دستی/اتوماتیک ارتفاع مخزن در هنگام تخلیه
- قابلیت کنترل زمان کارکرد و سرعت چرخش مخزن (rpm)
- تمامی سیلینگ های دریچه های ورود و خروج مواد از لاستیک سیلیکون با گرید دارویی می باشد
- دارای مستندات معتبرسازی (OQ, IQ, DQ)



BIN Blender



دستگاه دابل کن میکسر بلند

- مورد مصرف در بخش جامدات جهت میکس کامل انواع پودر
- کلیه الزامات و استانداردهای GMP و تمهیدات ایمنی و موارد اپراتوری در ساخت دستگاه لحاظ شده است
- در ظرفیت اسمی از ۵ تا ۲۵۰۰ لیتر ساخته می شود. (۶۰ درصد حجم کل قابل شارژ است)
- شاسی و کاور دستگاه از جنس SST-304
- تمامی قسمت های در تماس با مواد از جنس SST-316L
- تمامی قسمت های در تماس با مواد دارای صاف سطح mirror (مناسب صنایع دارویی)
- دارای گارد ایمنی و سنسور القایی درب برای حفاظت از اپراتور در برابر چرخش مخزن
- تنظیم نقطه ای توقف مخزن در وضعیت دلخواه. (به ویژه حالت تخلیه مواد)
- تمامی سیلینگ های دریچه های ورود و خروج مواد از لاستیک سیلیکون با گرید دارویی می باشد
- دارای مستندات معتبرسازی (OQ, IQ, DQ)



Double Cone
Blender Mixer



دستگاه خشک کن (در بستر ثابت)

- مورد مصرف خشک کردن گرانول
- کلیه الزامات و استانداردهای GMP و تمهیدات ایمنی و موارد اپراتوری در ساخت دستگاه لحاظ شده است
- دارای سیستم تاج پنل (HMI) و سیستم PLC جهت کنترل، رصد و تنظیم تمامی پارامترهای ثابت و متغیر
- دارای منوی ورودی با قابلیت تنظیم رمز برای هر اپراتور (با سطوح دسترسی مجزا برای کاربر، سرپرست و مدیر)
- تنظیم و ذخیره دستورالعمل (Recipe) در حافظه‌ی دستگاه
- سینی‌ها از جنس SST-316L به ضخامت 1 mm و کاملاً یکپارچه و بدون جوش می‌باشند
- بدنه دستگاه کاملاً استیل از جنس SST-304
- سیستم گرمایشی بخار (Steam) به همراه تنظیم دما به صورت PID
- ایربکس هوای ورودی، پیش‌فیلتر، فیلتر کیسه‌ای، فیلتر هپا
- دستگاه دارای دریچه انفجار جهت تخلیه فشار گاز انفجار احتمالی به محیط باز می‌باشد.
- دارای مستندات معتبرسازی (OQ, IQ, DQ)



Tray Bed Dryer



دستگاه هوموژنایزر

- مورد مصرف در همگن سازی محلول
- کلیه الزامات و استانداردهای **GMP** و تمهیدات ایمنی و موارد اپراتوری در ساخت دستگاه لحاظ شده است
- دستگاه پرتابل و مجهز به چرخ های سازگار با محیط های دارویی می باشد
- تمامی قسمت های در تماس با مواد از جنس **SST-316L**
- جنس تمامی قسمت های بدنه، پایه و اتصالات از جنس **SST-304**
- تمامی قسمت های در تماس با مواد دارای صافی سطح **mirror** (مناسب صنایع دارویی)
- قابلیت تنظیم ارتفاع حد پایین هد نسبت به کف زمین
- دارای سیستم بالابر اتوماتیک با سیستم قطع کن خودکار
- جهت حصول بیشترین آشفتنگی حین عمل همگن سازی هد دستگاه با زاویه در داخل مخزن قرار می گیرد
- دستگاه مجهز به کنترلر دور (از 0 تا 3000 rpm)
- دارای مستندات معتبرسازی (OQ, IQ, DQ)



Homogenizer





PHARMACEUTICAL MACHINERY
WWW.NOAVARANIND.COM

راه های ارتباطی با ما:
شرکت صنایع نوآوران
www.Noavaranind.com
info@Noavaranind.com
۰۲۶۴۶۳۳ ۴۲۱۲-۱۵
۰۲۶-۳۶۳۳ ۴۲۱۲-۱۵
۰۹۳۳۴۴۲۲۹۶۸
noavaran.204
البرز، کرج، جاده ماهدشت، بعد از محمدشهر، شهرک صنعتی
زیبادشت، خیابان صنعت گران، کوچه صنعت ۴، پلاک ۲۰۴

DRY GRINDING
WITH BLENDER

3700